

Gaveta para Reserva de Tubo Loose, é um dispositivo para armazenar, proteger e organizar as sobras de tubo loose, permitindo maior capacidade de instalação do DGO e facilitando futuras manutenções. Possui as seguintes características:




Dimensões AxLxP: 19" ou 23"x1URx314mm; com

Fixação e acesso pela parte frontal ou pela parte traseira

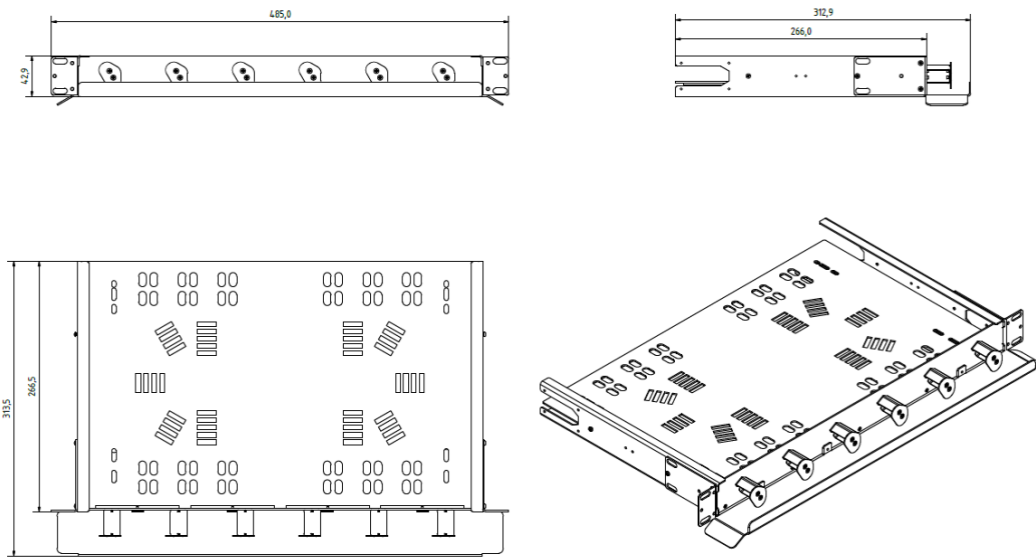
Permite a configuração de abertura para frente ou para trás.

Possui guia de cordões acoplado. Armazena sobra de até 12 tubos loose.

Capacidade de armazenamento de sobra de até 3 metros de tubo loose.

Código	GTL-1U-19/23
Modelo	GTL
Dimensões	Altura: 44,5mm/1U Largura: 484mm/19" ou 584,2mm/23" Profundidade: 314mm
Pintura	 RAL 9011  RAL 7035  RAL 7032
Peso	2,5kg
Material	Aço SAE 1010/1020 ou Alumínio
Acesso de Cabo	Acesso Lateral e Traseiro Abertura frontal ou traseira
Guia de Cordões	Acoplado para organização/roteamento de até 144 cordões ópticos. Equipado com 6 roteadores de cordões.
Número de Tubo Loose	Acomoda até 12 Tubos Loose
Capacidade de Armazenamento de Sobras	3 metros de cada tubo loose.
Normas Aplicadas	ANSI/TIA/EIA-568-C.3 ANSI/TIA/EIA-310 TIA/EIA-455-21A ANSI/TIA/EIA-569-B
Acessórios de Instalação	Abas p/ fixação em rack 19/23" Abraçadeira plástica 100x2,5mm Parafuso M5 e porca gaiola
Garantia	12 meses contra defeito de fabricação

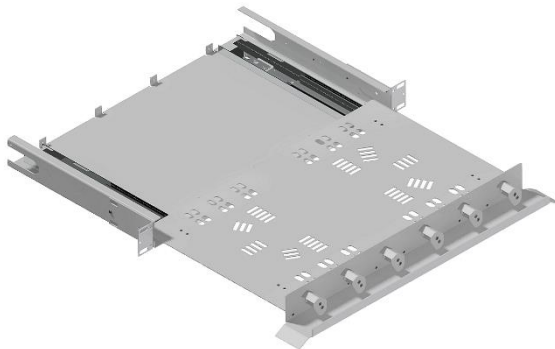
**Desenho Técnico**



**IMAGENS**

- **Abertura Frontal**

- **Vista Lateral**



- **Vista Frontal**

- **GTL – Gaveta Reserva de Tubo Loose**

